

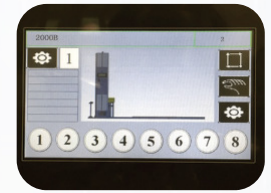
# ECOSPIR EV

## PRINCIPALI CARATTERISTICHE TECNICHE E FUNZIONALI

- *Diametro tavola rotante: 1500 mm*
- *Peso massimo del carico: 2000 kg*
- *Regolazione della velocità di rotazione della tavola controllata tramite inverter, con partenza progressiva e arresto indicizzato*
- *Rotazione tavola rotante con trascinamento a catena*
- *Motore piattaforma protetto da carter*
- *Altezza massima di fasciatura: 2200 mm*
- *Regolazione della tensione del film tramite freno meccanico*
- *Regolazione della velocità di traslazione del carrello portabobina, controllata tramite inverter, con parametri indipendenti per la fase di salita e di discesa*
- *Motore di alimentazione e azionamento carrello portabobina integrato nella colonna*
- *Carrello portabobina con trascinamento a catena*
- *Impostazione separata dei giri di rinforzo alla base e alla sommità del carico*
- *Possibilità di impostare una sequenza di cicli di avvolgimento da effettuare consecutivamente*
- *Memorizzazione di 8 cicli di avvolgimento con singoli parametri di lavoro personalizzati dall'operatore*
- *Funzionalità manuale e/o automatica per ognuno dei singoli programmi di lavoro*
- *Pannello operatore di tipo "touch screen" con funzionalità e operatività estremamente semplificate e intuitive, per una rapida impostazione e regolazione di tutti i parametri*
- *Colonna incernierata/incernerabile al basamento della macchina per un rapido montaggio e installazione della macchina*
- *Basamento con predisposizione per inforcamento della macchina con carrello elevatore dalla parte frontale*
- *Potenza: 1 kW*
- *Velocità tavola: min 4 giri/min - max 13 giri/min*
- *Velocità colonna: min 2 mt/min - max 4 mt/min*
- *Voltaggio: 230V 50Hz 1Ph + T*

## ACCESSORI DISPONIBILI SU RICHIESTA

- *Tavola rotante con diametro 1650 mm*
- *Colonna prolungata per fasciatura di carichi con altezza max di 2700 mm*
- *Carrello portabobina con prestiro motorizzato al 200% (rapporto fisso 1 mt = 3 mt), con trasmissione diretta a mezzo ingranaggi e regolazione della tensione del film da quadro comandi*
- *Sistema di pesatura, completo di visualizzatore e stampante per carta normale e/o adesiva*
- *... e altri ancora!*



TOUCH SCREEN

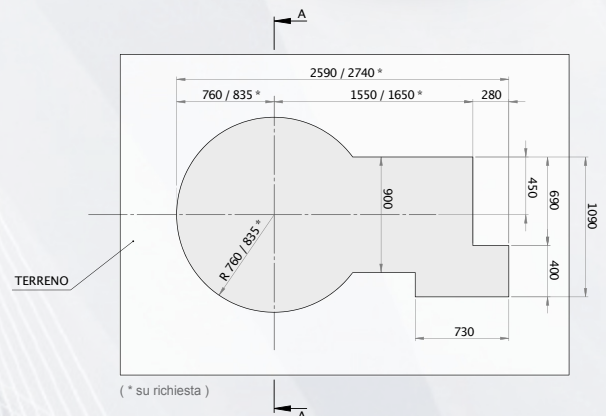


PRESTIRO MOTORIZZATO AL 200% \*  
(\* su richiesta)



RAMPA DI CARICO \*  
(\* su richiesta)

DIAMETRO  
- - 1500 mm / 1650 mm \*  
(\* su richiesta)

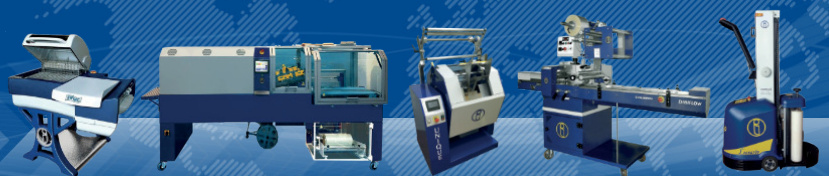


[www.italdibipack.com](http://www.italdibipack.com)

**A GROUP IN  
CONTINUOUS EVOLUTION**

[info@italdibipack.com](mailto:info@italdibipack.com)

via Europa, 35 - 20005 Pogliano Milanese (MI)  
tel: +39 02 9396461 - fax: +39 02 93549494





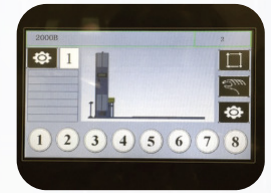
# ECOSPIR EV

## MAIN TECHNICAL CHARACTERISTICS AND FEATURES

- Turntable diameter: 1500 mm
- Maximum weight of the load: 2000 kg
- Regulation of the turntable rotating speed controlled through inverter, with soft start and progressive arrival in the same starting position
- Turntable transmission by chain
- Turntable motor protected with a carter
- Maximal wrapping height: 2200 mm
- Regulation of the film tension through mechanic brake
- Regulation of the film carriage speed, controlled through inverter and with separate parameters for the ascent and the descent
- Film carriage driving motor integrated in the mast (column)
- Film carriage transmission by chain
- Separate setting for the bottom and top reinforcing wraps
- Possibility to set a number wrapping cycles in a continuous sequence
- Pre-setting of 8 different working cycles, each of them with all the parameters customized by the operator
- Manual or automatic working procedure for each of the pre-set programs
- Operator control panel type "touch screen" with a very easy, simple and intuitive use, for a rapid setting and regulation of all the different parameters
- Hinge facility (column / basement) for an easy and fast assembling of the unit
- Basement with front predisposal for being lifted and moved with a fork-lift
- Power supply: 1 kW
- Table speed: min 4 rpm max 13 rpm
- Column speed: min 2 mt/min max 4 mt/min
- Voltage: 230V 50Hz 1Ph + T

## ACCESSORIES AND OPTIONS AVAILABLE ON REQUEST

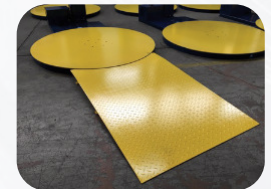
- Turntable with a 1650 mm diameter
- Extended mast for a wrapping height of 2700 mm
- Film carriage with a 200% fixed ratio (1mt = 3mt) power pre-stretch, with direct transmission through gear and separate regulation of the film tension from the control panel
- Weigh scale system, complete with a visual display and printer for normal and/or adhesive paper
- ... and more and more again!



TOUCH SCREEN



200% POWER PRE-STRETCH \*  
(\* on request)



LOADING RAMP \*  
(\* on request)



DIAMETER  
- - 1500 mm / 1650 mm \*  
(\* on request)

